

# **SZAKÉRTŐI VÉLEMÉNY**

a

## **SZEGED, MARS TÉRI PAVILONOK ÉS EGYÉB RENDELTETÉSŰ ÉPÜLETEK ELBONTÁSRA KERÜLŐ SZERKEZETEINEK MŰSZAKI FELÜLVIZSGÁLATÁRÓL**

Készítette:

**Kádár Ferenc**

okl. építőmérnök  
építésügyi és ü. szakértő  
MKSZ : 06/0120/H-226/99

Szeged, 2005. május 10.

### 3. HELYSZÍNI SZEMLE

2005. május 05. -én és az azt követő napokon helyszíni szemléket

## SZAKÉRTŐI VÉLEMÉNY

Tér és Forma Kft. Szegedi Piac Kft. ügyvezető

Dr. Farkas István szakértő

**Tárgy** : Szeged, Mars téri pavilonok és egyéb rendeltetésű épületek  
elbontásra kerülő szerkezeteinek műszaki felülvizsgálata.

**Megbízó** : Szegedi Vásár és Piac Kft.  
Szeged, Mars tér „M” pavilon

### 1. ELŐZMÉNYEK:

2005. május 05.- én kaptam megbízást a tárgyi - elbontásra kerülő - 13 db pavilon szerkezeteire vonatkozó műszaki felülvizsgálat elkészítésére.

**A szakértő feladata** : annak megállapítása, hogy a rendezési terv szerint elbontásra kerülő épületek teherhordó szerkezetei a bontást követően alkalmasak –e ismételt felhasználás céljára.

### 2. ADATSZOLGÁLTATÁS:

A vizsgálat elvégzéséhez Megbízó biztosította a tárgyi épületekbe való bejutást a helyszíni vizsgálatok elvégzéséhez, valamint betekintésre átadta a *Tér és Forma Kft.* által készített bontási engedélyezési tervdokumentációt.

### 3. HELYSZÍNI SZEMLE:

2005. május 05. –én és ezt követő napokon helyszíni szemléket tartottam, melyeken jelen voltak:

*Pusztai Lajos* Szegedi Piac Kft. ügyvezető

*Kádár Ferenc* szakértő.

A helyszíni szemle során szemrevételezéssel végeztem vizsgálatokat, valamint 46 db fényképfelvételt készítettem, melyek a szakvéleményem mellékletét képezik.

### 4. VIZSGÁLATOK, MEGÁLLAPÍTÁSOK:

A helyszíni szemlén tapasztaltak és a bontási engedélyezési terv tanulmányozása során tett megállapításaimat az épületek sorrendjében következőkben részletezem:

#### „A” PAVILON:

##### **Az épület általános ismertetése:**

A vizsgált épület földszintes, fémvázás szerkezetű, lapostetős kialakítású.

Az épület jellemzőit a hivatkozott bontási eng. tervben foglalt adatok alapján ismertetjük.

Főbb méretek: 24,30 m x 14,30 m

Beépített alapterület: 347,49 m<sup>2</sup>

Párkánymagasság: + 8,20 m

Fszt. –i padlóvonal: + 0,05 m

Helyiségek belmagassága: 4,00 m.

**Beépített szerkezetek:**

Alapozás: beton pillérialapok

Lábazat: 50 cm acél trapézlemez

Szigetelés : nincs

Felmenő falazatok: acél pillérek, hőszigetelt trapézlemez szendvicspanelek

Tetőszerkezet: egyedi acél rácsos tartók, deszkaterítés

Héjjazat: bitumenes lemez

Nyílászárók: fém ajtók és ablakok

Egyértelműen megállapítható, hogy a tárgyi pavilon épület létesítése idején a **„Legfeljebb 5 évre tervezett élettartamú építmények”** kategóriájának megfelelő irányelvek figyelembevételével került kialakításra.

Teherhordó és határoló szerkezetei nem felelnek meg a vonatkozó előírások szerinti hőszigetelési követelményeknek.

Az acél anyagú rácsos tartók és alátámasztó acél oszlopok kifejezetten egyedi felhasználásra készültek.

Elbontásuk csak a szerkezet darabolása útján oldható meg, ezért az **acélszerkezet elbontás utáni ismételt felhasználhatósága gazdaságosan nem javasolható.**

**„C” PAVILON:****Az épület általános ismertetése:**

A vizsgált épület földszintes, fémvázás szerkezetű, kislejtésű tetővel kialakított.

Az épület jellemzőit a hivatkozott bontási eng. tervben foglalt adatok alapján ismertetjük.

Főbb méretek: 39,30 m x 33,71 m

Beépített alapterület: 1035,80 m<sup>2</sup>

Párkánymagasság: + 3,80 m

Gerincmagasság: + 5,00 m

Fsz. –i padlóvonal: + 0,15 m

Helyiségek belmagassága: 3,00 m.

#### **Beépített szerkezetek:**

Alapozás: beton pillérialapok

Lábazat: vasbeton talpgerenda

Szigetelés : nincs

Felmenő falazatok: hőszigetelt szendvicspanel, fémlemez burkolat

Tetőszerkezet: egyedi acél rácsos tartók

Héjjazat: hullámpala

Egyértelműen megállapítható, hogy a tárgyi pavilon épület létesítése idején a **„Legfeljebb 5 évre tervezett élettartamú építmények”** kategóriájának megfelelő irányelvek figyelembevételével került kialakításra.

Teherhordó és határoló szerkezetei nem felelnek meg a vonatkozó előírások szerinti teherbírási és hőszigetelési követelményeknek.

Az acél anyagú rácsos tartók és alátámasztó oszlopok kifejezetten egyedi felhasználásra készültek.

Elbontásuk csak a szerkezet darabolása útján oldható meg, ezért az **acélszerkezet elbontás utáni ismételt felhasználhatósága gazdaságosan nem javasolható.**

## CSARNOK:

### **Az épület általános ismertetése:**

A vizsgált épület földszintes, fémvázás szerkezetű, lapostetős kialakítású.

Az épület jellemzőit a hivatkozott bontási eng. tervben foglalt adatok alapján ismertetjük.

Főbb méretek: 99,20 m x 18,90 m

Beépített alapterület: 1874,88 m<sup>2</sup>

Párkánymagasság: + 5,15 m

Fszt. -i padlóvonal: + 0,00 m – 0,30 m

Helyiségek belmagassága: 3,70 m.

### **Beépített szerkezetek:**

Alapozás: beton pillérialapok

Lábazat: vasbeton talpgerenda

Szigetelés : nincs

Felmenő falazatok: acél pillérek, trapézlemez burkolat

Tetőszerkezet: egyedi acél rácsos tartók, trapézlemez fedés

Héjjazat: bitumenes lemez

Nyílászárók: fém ajtók és ablakok

Egyértelműen megállapítható, hogy a tárgyi pavilon épület létesítése idején a „**Legfeljebb 5 évre tervezett élettartamú építmények**” kategóriájának megfelelő irányelvek figyelembevételével került kialakításra.

Teherhordó és határoló szerkezetei nem felelnek meg a vonatkozó előírások szerinti hőszigetelési követelményeknek.

Az acél anyagú rácsos tartók és alátámasztó acél oszlopok kifejezetten egyedi felhasználásra készültek.

Elbontásuk csak a szerkezet darabolása útján oldható meg, ezért az acélszerkezet elbontás utáni ismételt felhasználhatósága gazdaságosan nem javasolható.

### **„I” PAVILON:**

#### **Az épület általános ismertetése:**

A vizsgált épület földszintes, vasbetonvázás szerkezetű, lapostetős kialakítású.

Az épület jellemzőit a hivatkozott bontási eng. tervben foglalt adatok alapján ismertetjük.

Főbb méretek: 15,00 m x 12,00 m

Beépített alapterület: 180,00 m<sup>2</sup>

Párkánymagasság: + 4,75 m

Fsz. –i padlóvonal: + 0,20 m

Helyiségek belmagassága: 3,80 m.

#### **Beépített szerkezetek:**

Alapozás: beton pillérialapok

Lábazat: nyers beton, vb. talpgerenda

Szigetelés : nincs

Felmenő falazatok: vb. pillérek között homlokzati parapetpanelek, profil-  
üveg falak

Födémszerkezet: vb. födémpanel

Héjjazat: bitumenes lemez

Nyílászárók: fém ajtók

A vasbeton anyagú födém és falpanelek, valamint a vb. vázszerkezet és rácsos tartók bontása sérülésmentesen nem oldható meg.

Elbontásuk csak a szerkezetek darabolása útján oldható meg, ezért kijelenthető, hogy az elbontást követően ismételten felhasználható anyag az épületből nem nyerhető.

### **„J” PAVILON:**

#### **Az épület általános ismertetése:**

A vizsgált épület földszintes, acélvázás szerkezetű, lapostetős kialakítású.

Az épület jellemzőit a hivatkozott bontási eng. tervben foglalt adatok alapján ismertetjük.

Főbb méretek: 12,40 m x 12,00 m

Beépített alapterület: 148,80 m<sup>2</sup>

Párkánymagasság: + 5,25 m

Fszt. –i padlóvonal: + 0,05 m

Helyiségek belmagassága: 3,90 m.

#### **Beépített szerkezetek:**

Alapozás: beton pilléralapok

Lábazat: nyers beton, vb. talpgerenda

Szigetelés : nincs

Felmenő falazatok: acél pillérek között profilüveg falak és hőszigetelt alu.

szendvicspanelek

Födémszerkezet: acél rácsostartó + trapézlemez

Héjjazat: bitumenes lemez

Nyílászárók: fém ajtók



Egyértelműen megállapítható, hogy a tárgyi pavilon épület létesítése idején a **„Legfeljebb 5 évre tervezett élettartamú építmények”** kategóriájának megfelelő irányelvek figyelembevételével került kialakításra.

Teherhordó és határoló szerkezetei nem felelnek meg a vonatkozó előírások szerinti hőszigetelési követelményeknek.

Az acél anyagú rácsos tartók és alátámasztó acél oszlopok kifejezetten egyedi felhasználásra készültek.

Elbontásuk csak a szerkezet darabolása útján oldható meg, ezért az **acélszerkezet elbontás utáni ismételt felhasználhatósága gazdaságosan nem javasolható.**

### **„K” PAVILON:**

#### **Az épület általános ismertetése:**

A vizsgált épület földszintes, alu. konténerekből összeállított lapostetős kialakítású.

Az épület jellemzői a hivatkozott bontási eng. tervben foglalt adatok alapján:

Főbb méretek: 8,00 m x 5,70 m

Beépített alapterület: 45,60 m<sup>2</sup>

Párkánymagasság: + 3,60 m

Fszt. –i padlóvonal: + 0,30 m

Helyiségek belmagassága: 2,70 m.

#### **Beépített szerkezetek:**

Alapozás: beton pilléralapok

Lábazat: vasbeton talpgerenda

Szigetelés : ---

Felmenő falazatok: acél váz

Födémszerkezet: hőszigetelt szakipari

Tetőszerkezet: acél tartók

Héjjazat: trapézlemez

Nyílászárók: hőszigetelt alu. ajtók, ablakok

Elbontást követően a csavarozott kapcsolatokkal rendelkező **alu. konténer** elemek a **bekövetkező bontási sérülésektől függően - csökkent értékű** - alárendelt szerkezeti elemként újból felhasználhatók.

### „M” PAVILON:

#### **Az épület általános ismertetése:**

A vizsgált épület fémvázaz szerkezetű földszintes, lapostetős kialakítású.

Az épület jellemzői a hivatkozott bontási eng. tervben foglalt adatok alapján:

Főbb méretek: 37,70 m x 14,70 m

Beépített alapterület: 568,89 m<sup>2</sup>

Párkánymagasság: + 3,90 m

Fszt. -i padlóvonal: + 0,05 m

Helyiségek belmagassága: 3,30 m.

#### **Beépített szerkezetek:**

Alapozás: beton pillérialapok

Lábazat: nincs

Szigetelés : nincs

Felmenő falazatok: trapézlemez burkolatú hőszigetelt szendvicspanelek

Födémszerkezet: hőszigetelt szakipari

**Beépítési szerkezetek:**

Tetőszerkezet: acél rácsostartók

Héjjazat: bitumenes lemez

Nyílászárók: hőszigetelt alu. és műanyag ajtók, ablakok

Az egyedi zárt szelvényekből álló alul befogott rendszerű acél oszlopokra egyedi rácsos szerkezetű 6,00 – 6,00 m –es fesztávokat áthidaló rácsos szerkezetű acél főtartók támaszkodnak.

A fent említett acél anyagú rácsos tartók és alátámasztó oszlopok kifejezetten egyedi felhasználásra készültek.

Elbontásuk csak a szerkezet darabolása útján oldható meg, ezért az **acélszerkezet elbontás utáni ismételt felhasználhatósága gazdaságosan nem javasolható.**

**„N” PAVILON:****Az épület általános ismertetése:**

A vizsgált épület vasbetonvázás szerkezetű földszintes, lapostetős kialakítású.

Az épület jellemzői a hivatkozott bontási eng. tervben foglalt adatok alapján:

Főbb méretek: 36,90 m x 15,60 m

Beépített alapterület: 575,64 m<sup>2</sup>

Parkánymagasság: + 4,80 m

Fszt. –i padlóvonal: + 0,05 m

Helyiségek belmagassága: 4,00 m.

**Beépített szerkezetek:**

Alapozás: beton sávalapok

Lábazat: nyersbeton

Szigetelés : bitumenes lemez falszigetelés

Felmenő falazatok: vb. homlokzati panelek, 25 cm km. téglá, profilüveg

Födémszerkezet: MEZŐPANEL elemek

Tetőszerkezet: egyedi vb. rácsos tartók

Héjjazat: bitumenes lemez

Nyílászárók: hőszigetetlen fém ajtók, ablakok

A vasbeton anyagú födém és falpanelek, valamint a vb. vázszerkezet és rácsos tartók bontása sérülésmentesen nem oldható meg.

Elbontásuk csak a szerkezetek darabolása útján oldható meg, ezért kijelenthető, hogy az **elbontást követően ismételen felhasználható anyag az épületből nem nyerhető.**

**MINTAHÁZ:****Az épület általános ismertetése:**

A vizsgált épület földszint+ egy emeletes, falazott szerkezetű magas nyeregteretű kialakítású.

Az épület jellemzői a hivatkozott bontási eng. tervben foglalt adatok alapján:

Főbb méretek: 12,00 m x 6,60 m

Beépített alapterület: 79,20 m<sup>2</sup>

Párkánymagasság: + 4,20 m

Gerincmagasság: + 6,90 m

Fszt. -i padlóvonal: + 0,30 m

Helyiségek belmagassága: 2,70 m.

**Beépített szerkezetek:**

Alapozás: beton sávalapok

Lábazat: nyersbeton talpgerenda

Szigetelés : bitumenes lemez

Felmenő falazatok: blokk téglafalazat

Födém szerkezet: egy. gerendás vasbeton

Tető szerkezet: hagyományos ácsolt fa szerkezet

Héjjazat: cserépfedés

Nyílászárók: hőszigetelt fa. ajtók, ablakok

**A héjjazatot alkotó cserépfedés** gondos lebontást követően jelentős kb. 70 százalékban, **a fa tetőszerkezeti elemek** kb. 50 százalékban **ismételten felhasználhatók.**

Ugyancsak – csökkentett értéken – **hasznosíthatók** az elbontás után **a nyílászáró szerkezetek.**

**Az előregyártott vasbeton anyagú födém elemei sérülésmentesen nem bonthatók, az elemek újrahasznosítása nem megoldható.**

**A blokk téglafalazat bontása során ismételten felhasználható anyag nem nyerhető.**

**„P” PAVILON:****Az épület általános ismertetése:**

A vizsgált épület **vasbetonvázás szerkezetű földszintes, lapostetős kialakítású.**

Az épület jellemzői a hivatkozott bontási eng. tervben foglalt adatok alapján:

Főbb méretek: 48,60 m x 15,60 m  
Beépített alapterület: 758,16 m<sup>2</sup>  
Párkánymagasság: + 5,40 m  
Fsz. –i padlóvonal: + 0,15 m  
Helyiségek belmagassága: 4,20 m.

#### **Beépített szerkezetek:**

Alapozás: beton sáv és pillérialapok

Lábazat: nyersbeton

Szigetelés : bitumenes lemez falszigetelés

Felmenő falazatok: vb. pillérek farostlemez szendvicspanelek

Födémszerkezet: egy. vb. gerendás béléstestes

Héjjazat: bitumenes lemez

Nyílászárók: hőszigetetlen fém ajtók, ablakok

A vasbeton anyagú födém, valamint a vb. vázszerkezet bontása sérülésmentesen nem oldható meg.

Elbontásuk csak a szerkezetek darabolása útján oldható meg, ezért kijelenthető, hogy az elbontást követően ismételten felhasználható anyag az épületből nem nyerhető.

#### **PIACSOR:**

##### **Az épület általános ismertetése:**

A vizsgált épület földszintes, falazott szerkezetű magas nyeregtetős kialakítású.

Az épület jellemzői a hivatkozott bontási eng. tervben foglalt adatok alapján:

Főbb méretek: 27,30 m x 6,30 m

Beépített alapterület: 172,00 m<sup>2</sup>

Párkánymagasság: + 3,30 m

Gerincmagasság: + 5,25 m

Fsz. -i padlóvonal: + 0,30 m

Helyiségek belmagassága: 2,70 m.

**Beépített szerkezetek:**

Alapozás: beton sávalapok

Lábazat: nyersbeton

Szigetelés : bitumenes lemez

Felmenő falazatok: blokktéglafalazat

Födém szerkezet: vb. gerendás béléstest

Tető szerkezet: hagyományos ácsolt fa szerkezet

Héjjazat: cserépfedés

Nyílászárók: fa. ajtók, ablakok

**A héjjazatot alkotó cserépfedés** gondos lebontást követően jelentős kb. 70 százalékban, **a fa tetőszerkezeti elemek** kb. 50 százalékban **ismétlen felhasználhatók.**

**Az előregyártott vasbeton anyagú födém elemei sérülésmentesen nem bonthatók, az elemek újrahasznosítása nem megoldható.**

**A blokktéglafalazat bontása során ismétlen felhasználható anyag nem nyerhető.**

**„S” PAVILON:****Az épület általános ismertetése:**

A vizsgált épület földszintes, favázás szerkezetű magastetős kialakítású.

Az épület jellemzői a hivatkozott bontási eng. tervben foglalt adatok alapján:

Főbb méretek: 6,60 m x 5,00 m

Beépített alapterület: 33,00 m<sup>2</sup>

Párkánymagasság: + 2,60 m

Gerincmagasság: + 4,00 m

Fsz. –i padlóvonal: + 0,30 m

Helyiségek belmagassága: 2,30 m.

**Beépített szerkezetek:**

Alapozás: beton pillérialapok

Lábazat: nyersbeton talpgerenda

Szigetelés : bitumenes lemez

Felmenő falazatok: fa váz, DURYNIP lemezburkolat (10 cm hőszigetelés)

Födémszerkezet: hőszigetelt szakipari

Tetőszerkezet: szegezett fa rácsos tartók

Héjzaját: hullámpala

Nyílászárók: hőszigetelt fa. ajtók, ablakok

**Az épület elemei koruk és szegezett kapcsolataik miatt sérülésmentesen nem bonthatók el, ezért ismételt felhasználásra nem alkalmasak.**

Kádár Ferenc

Építész

Építészeti és Bt. szakértő

06/2012/01-226/00



**WC ÉPÜLET:****Az épület általános ismertetése:**

A vizsgált épület földszintes, falazott szerkezetű lapostetős kialakítású.

Az épület jellemzői a hivatkozott bontási eng. tervben foglalt adatok alapján:

Főbb méretek: 17,60 m x 12,80 m

Beépített alapterület: 201,60 m<sup>2</sup>

Párkánymagasság: + 3,80 m

Fszt. -i padlóvonal: + 0,05 m

Helyiségek belmagassága: 3,00 m.

**Beépített szerkezetek:**

Alapozás: beton sávalapok

Lábazat: nyersbeton

Szigetelés : bitumenes lemez

Felmenő falazatok: blokktéglafalazat

Födém szerkezet: vb. gerendás béléstest

Héjjazat: bitumenes lemez

Nyílászárók: fém ajtók, ablakok

**Az előregyártott vasbeton anyagú födém elemei sérülésmentesen nem bonthatók, az elemek újrahasznosítása nem megoldható.**

**A blokktéglafalazat bontása során ismételten felhasználható anyag nem nyerhető.**

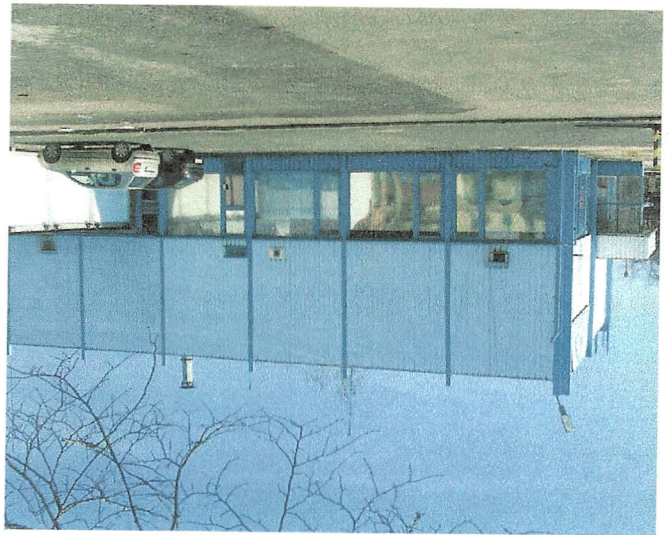
Teherhordó és határoló szerkezetei nem felelnek meg a vonatkozó előírások szerinti hőszigetelési követelményeknek.

Szeged, 2005. május 10.

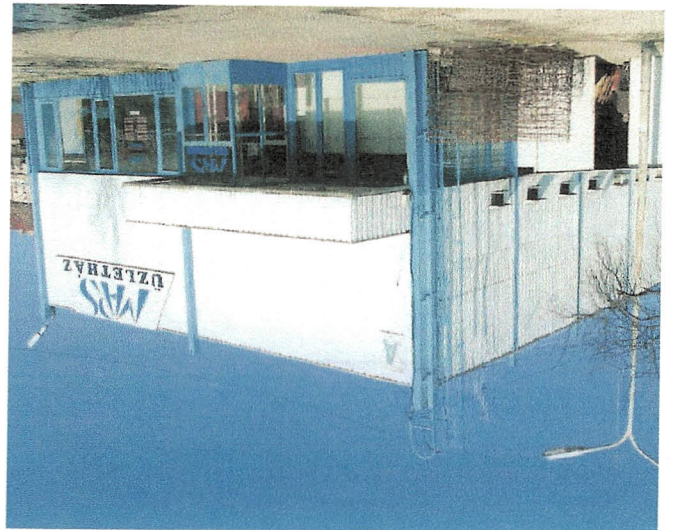


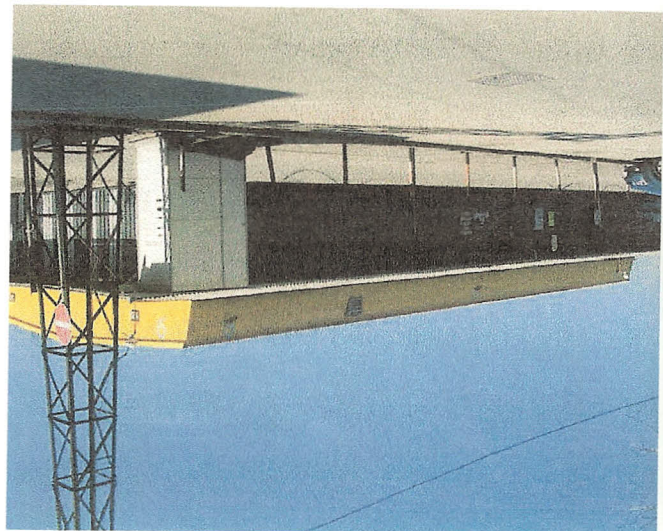
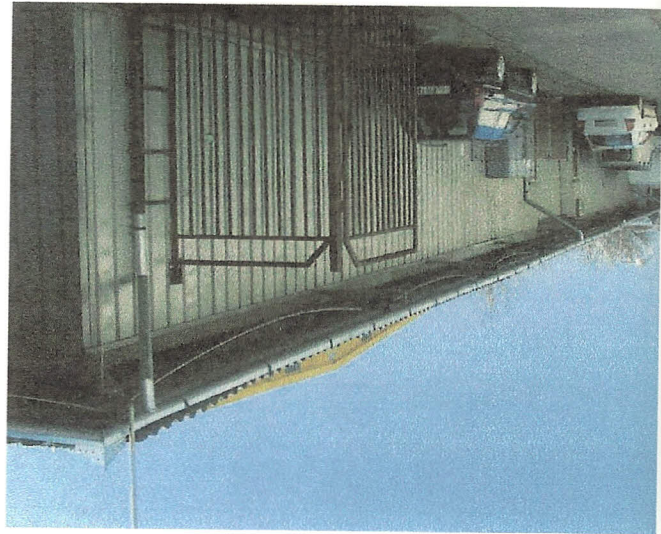
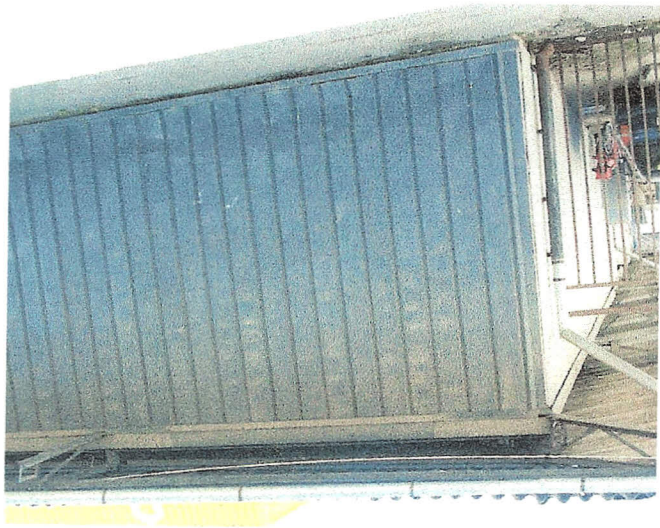
**Kádár Ferenc**

okl. építőmérnök  
építésügyi és ü. szakértő  
06/0120/H-226/99

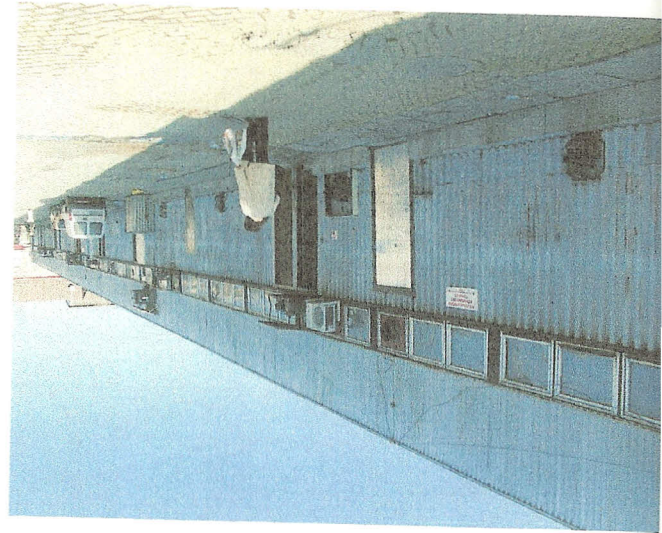


„A“ PAVILON



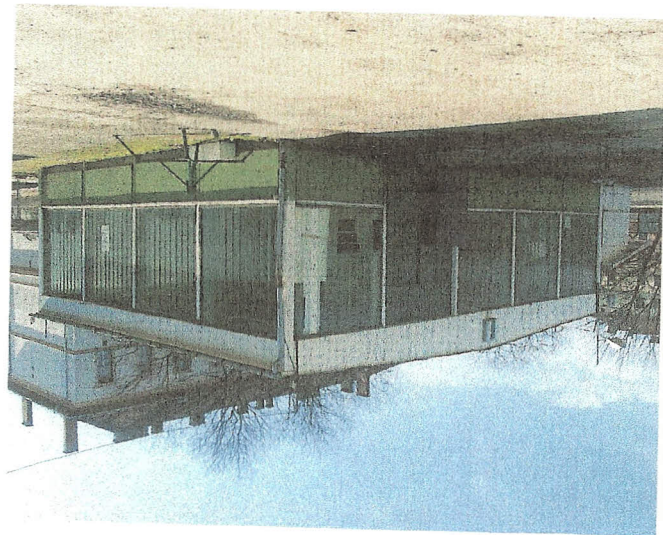


"C" PAVILION

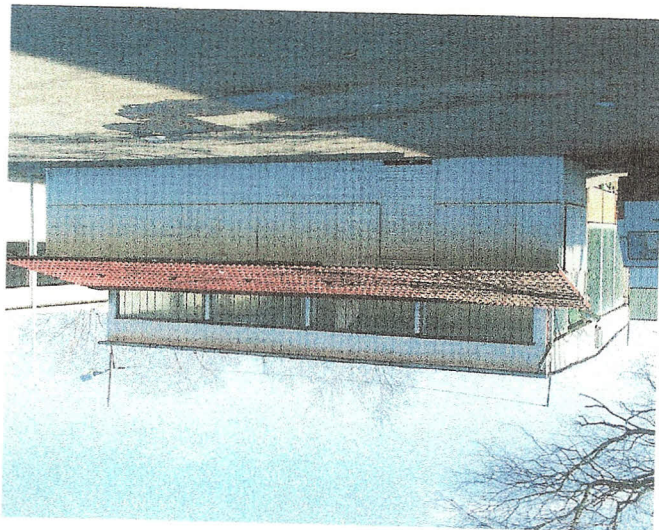
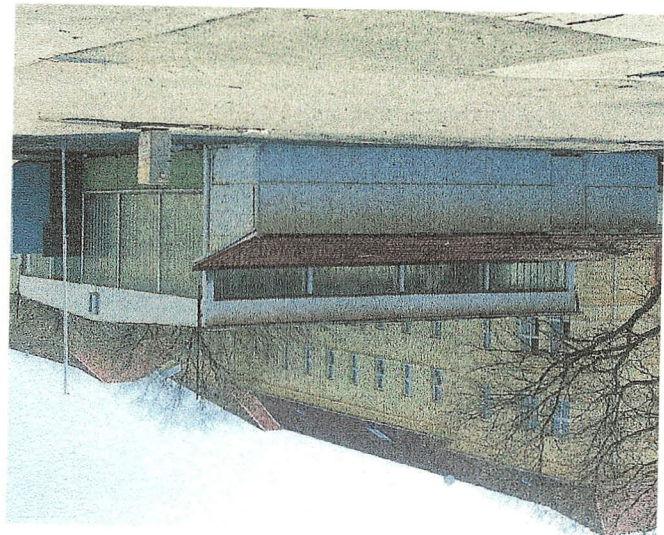


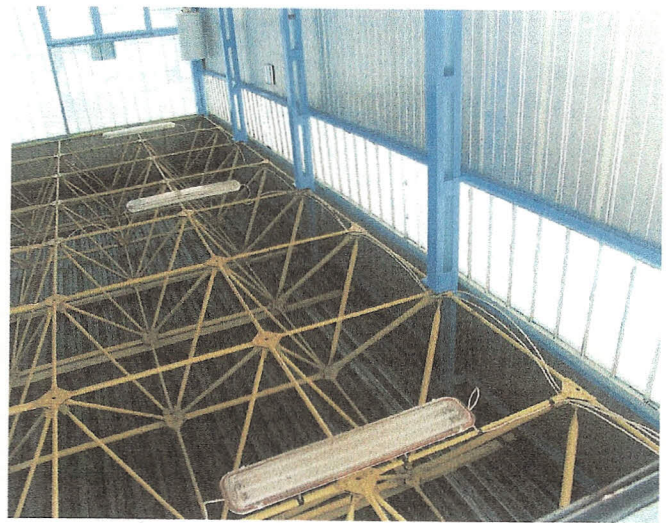
**CSARNOK ÉPÜLET**



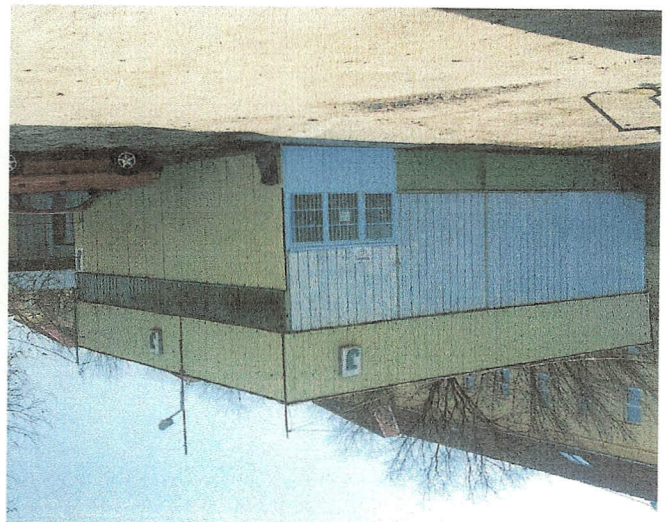
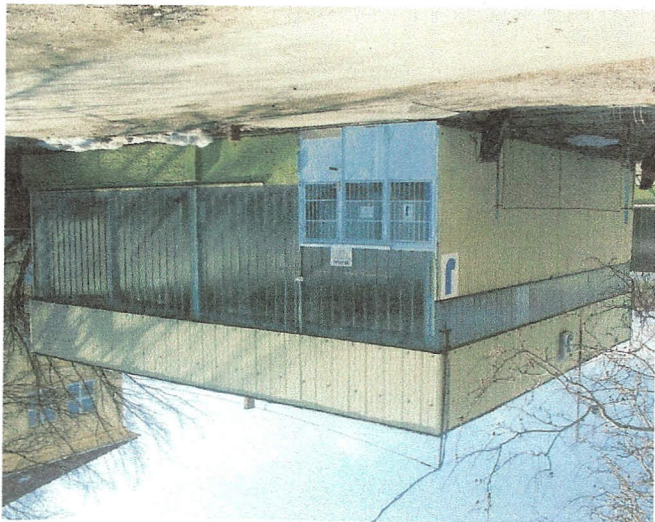


''' PAVILION





"J" PAVILION





"K" PAVILION

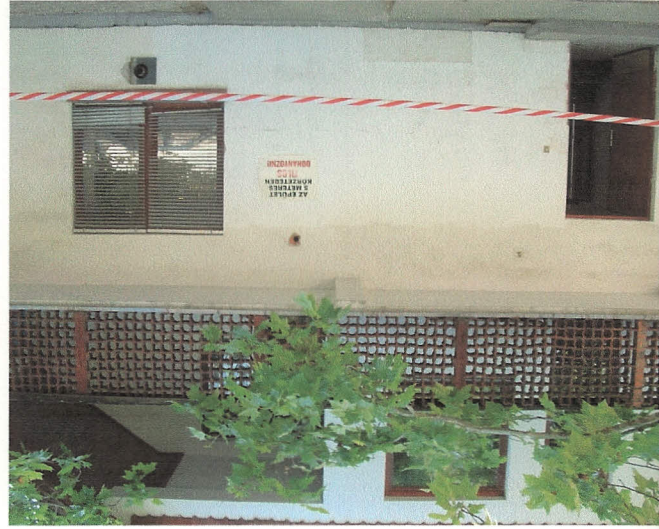


..M.. PAVILON

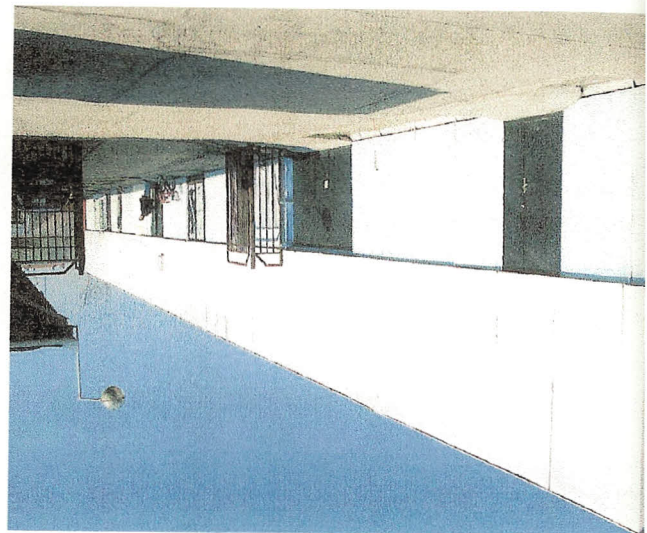




**MINTA-HAZ**

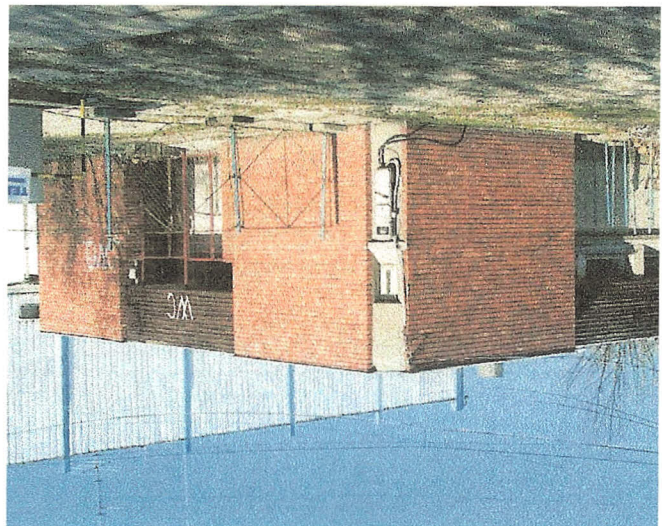


"P" PAVILION

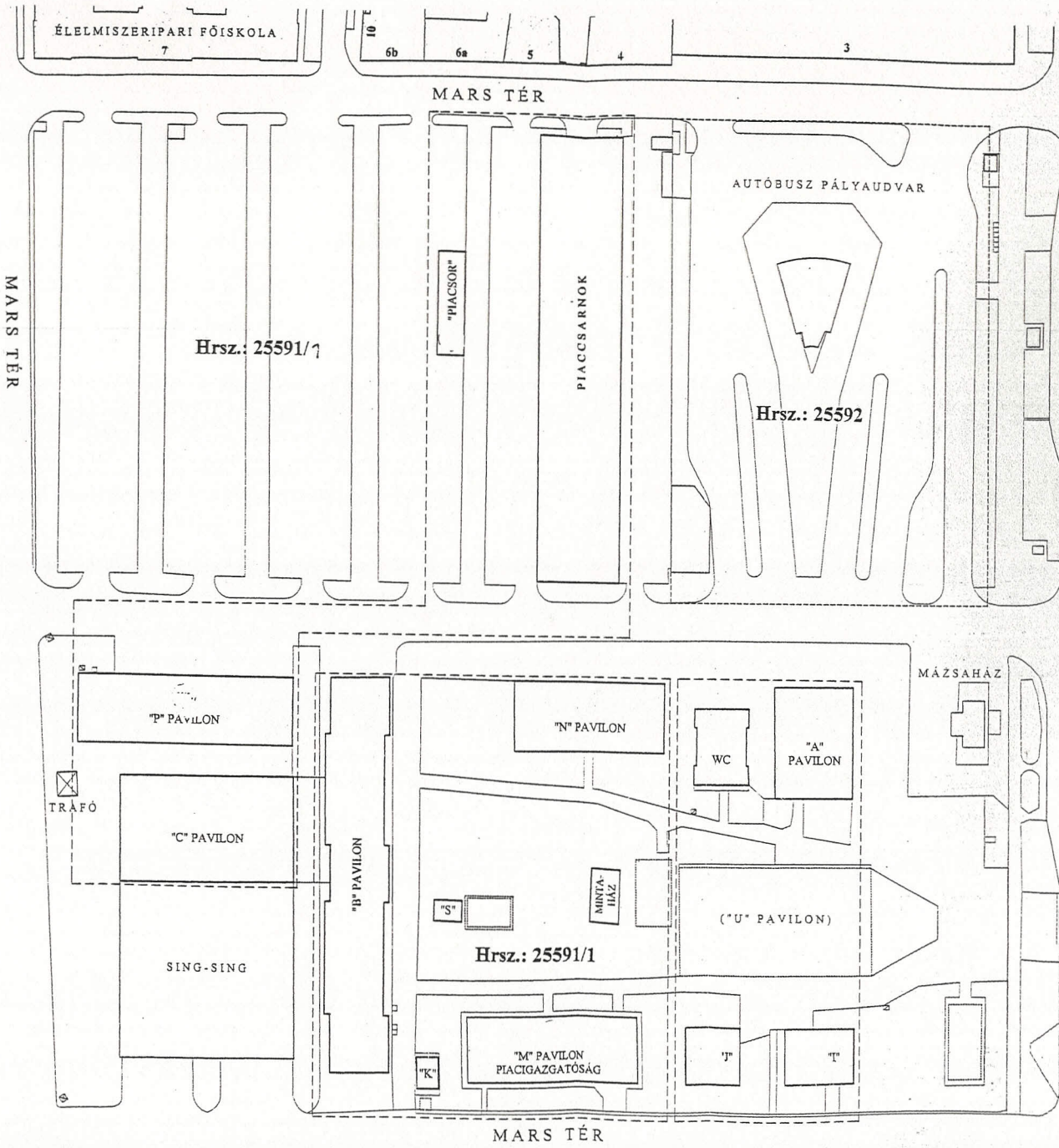




"S" PAVILON



WC-ÉPÜLET



HELYSZINRAJZ  
m = 1:1000